

CATÁLOGO GERAL DE PRODUTOS



BRADIPAR

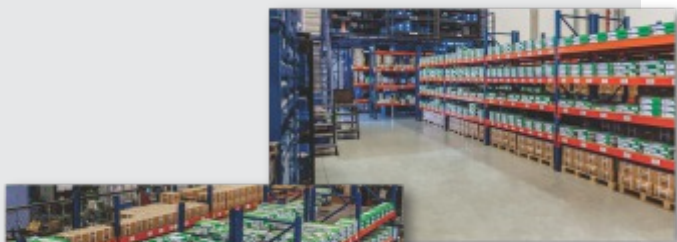
Brazilian Distributor of Parts



A Bradipar está localizada na grande São Paulo e foi criada com o objetivo de atuar no mercado de reposição de autopeças para a linha de veículos pesados e diesel.

Possui, em seu quadro de funcionários, profissionais competentes com décadas de experiência no segmento de usinagem de precisão, estando apta a atender as necessidades do mercado de reposição com sua reconhecida qualidade e excelência no atendimento aos clientes.

A Bradipar está em constante desenvolvimento, investindo na modernização de seu parque fabril e na ampliação de seu portfólio de produtos, possuindo flexibilidade para atender a demanda por novos desenvolvimentos.



Índice



Produtos

Páginas

Kits de Embuchamento	02
Carreta	04
Eixo Dianteiro	05
Eixo Traseiro	06
Freio	07
Motor	08
Câmbio	10



Imagem Freepik



MERCEDES BENZ		
Cód. Bradipar	Cód. Original	Medidas
MB.80.5100.8	350.330.00.19	Ø 51 / 50 até 50,50 x 222 mm
MB.80.5001.8	364.330.00.19	Ø 50 até 50,50 x 222 mm - Rolamento de Agulhas
MB.80.5000.8	364.330.00.19	Ø 50 até 50,50 x 222 mm - Bucha de Bronze
MB.80.4500.8	355.586.00.33	Ø 45 até 46,10 x 218 mm
MB.80.4502.8	696.330.00.19	Ø 45 até 46,10 x 218 mm
MB.80.3800.8	376.330.03.19	Ø 38 até 39,20 x 218 mm
MB.80.3665.8	376.330.00.19	Ø 36,65 até 37,95 x 211 mm
MB.80.3500.8	376.330.06.19	Ø 35 até 36,90 x 203 mm
MB.80.3000.8	675.330.00.19	Ø 30 até 31 x 188 mm
MB.80.2735.8	979.332.00.19	Ø 27 / 35 x 176 mm
MB.80.2700.8	688.330.00.19	Ø 27 até 28 x 154 mm
MB.80.2600.8	310.330.03.19	Ø 26 até 26,90 x 154 mm

VOLKSWAGEM		
Cód. Bradipar	Cód. Original	Medidas
VW.80.4556.8	T16498629	Ø 45,55 até 46,15 x 264 mm
VW.80.4555.8	T16498629	Ø 45,55 até 46,15 x 256 mm
VW.80.4557.8	T16498629	Ø 45,55 até 46,15 x 256 mm
VW.80.4080.8	T11498629	Ø 40,80 até 41,70 x 232 mm
VW.80.4081.8	2TD498629	Ø 40,80 até 41,70 x 225 mm
AG.80.3492.8	n/a	Ø 34,92 até 35,92 x 183 mm
VW.80.3302.8	2R0407361A	Ø 33 até 33,80 x 170 mm
VW.80.3301.8	2R0407361A	Ø 33 até 33,80 x 170 mm
VW.80.3300.8	2P0498629	Ø 33 até 33,80 x 158 mm
VW.80.3135.8	2R0498629	Ø 31,35 até 32,25 x 180 mm
VW.80.2865.8	2RD498629	Ø 28,65 até 29,55 x 181 mm

DODGE		
Cód. Bradipar	Cód. Original	Medidas
FO.80.3135.8		Ø 31,35 até 32,25 x 190 mm
FO.80.2865.8		Ø 28,65 até 29,55 x 197 mm
FO.80.2340.8		Ø 23,40 até 24,20 x 181 mm

Embuchamento



FORD

Cód. Bradipar	Cód. Original	Medidas
FO.80.5000.8	n/a	Ø 50 até 50,20 x 252 mm
FO.80.4556.8	T16498629	Ø 45,55 até 46,15 x 264 mm
VW.80.4555.8	T16498629	Ø 45,55 até 46,15 x 256 mm
VW.80.4080.8	T11498629	Ø 40,80 até 41,70 x 232 mm
VW.80.3302.8	1C453111A	Ø 33 até 33,80 x 170 mm
VW.80.3301.8	1C453111A	Ø 33 até 33,80 x 170 mm
FO.80.3300.8	BF5T3111A	Ø 33 até 33,80 x 158 mm
FO.80.3135.8	BD2T3111	Ø 31,35 até 32,25 x 190 mm
VW.80.2865.8	2RD498629/T06498629	Ø 28,65 até 29,55 x 181 mm
FO.80.2865.8	B7T3111A	Ø 28,65 até 29,55 x 197 mm
FO.80.2680.8	n/a	Ø 26,80 até 27,40 x 164 mm
FO.80.2340.8	n/a	Ø 23,40 até 24,20 x 181 mm
FO.80.2180.8	n/a	Ø 21,80 até 22,30 x 164 mm

CHEVROLET

Cód. Bradipar	Cód. Original	Medidas
FO.80.3135.8		Ø 31,35 até 32,25 x 190 mm

AGRALE

Cód. Bradipar	Cód. Original	Medidas
VW.80.4080.8	T11498629	Ø 40,80 até 41,70 x 232 mm
AG.80.3492.8	n/a	Ø 34,92 até 35,92 x 183 mm
VW.80.3302.8	1C453111A	Ø 33 até 33,80 x 170 mm
AG.80.3175.8	2R0498629	Ø 31,75 até 32,25 x 180 mm
VW.80.2865.8	2RD498629/T06498629	Ø 28,65 até 29,55 x 181 mm
FO.80.2680.8	n/a	Ø 26,80 até 27,40 x 164 mm
FO.80.2340.8	n/a	Ø 23,40 até 24,20 x 181 mm

IVECO

Cód. Bradipar	Cód. Original	Medidas
VW.80.3301.8	2R0407361A	Ø 33 até 33,80 x 170 mm
VW.80.4080.8	T11498629	Ø 40,80 até 41,70 x 232 mm

SCANIA

Cód. Bradipar	Cód. Original	Medidas
SC.92.0808.4	550257	Ø 45 x 224 mm

Carreta



Pino da Balança 50 x 215 mm

Cód. Bradipar	CA.12.5003.4
Cód. Original	1250034



**Pino da Balança 50 x 215 mm
Chaveta Cônica**

Cód. Bradipar	CA.12.5001.4
Cód. Original	1250014



Pino da Balança 50 x 225 mm

Cód. Bradipar	CA.12.5004.4
Cód. Original	1250044



**Pino da Balança 50 x 225 mm
Chaveta Cônica**

Cód. Bradipar	CA.12.5002.4
Cód. Original	1250024



Pino da Balança 50 x 230 mm

Cód. Bradipar	CA.12.5005.4
Cód. Original	1250054



Imagem Freepik

Eixo Dianteiro



Pino Mola

Cód. Bradipar	FO.13.1901.4
Cód. Original	n/a



Pino Mola 110 mm

Cód. Bradipar	FO.13.2501.4
Cód. Original	n/a



Pino Mola 158 mm

Cód. Bradipar	FO.13.2502.4
Cód. Original	TJG411173



Pino Mola 170 mm

Cód. Bradipar	FO.13.2503.4
Cód. Original	TJG411175



**Pino Mola Com Fresa
(25x126mm)**

Cód. Bradipar	MB.13.2502.4
Cód. Original	376.322.00.30



**Pino Mola Com Fresa
(25x126mm)**

Cód. Bradipar	MB.13.2501.4
Cód. Original	345.322.70.30



**Pino Mola Com Fresa
(25x140mm)**

Cód. Bradipar	MB.13.2503.4
Cód. Original	350.322.71.30



**Pino Mola Sem Fresa
(25x126mm)**

Cód. Bradipar	MB.13.0002.4
Cód. Original	376.322.00.30



**Pino Mola Sem Fresa
(25x126mm)**

Cód. Bradipar	MB.13.0001.4
Cód. Original	345.322.70.30



**Pino Mola Sem Fresa
(25x140mm)**

Cód. Bradipar	MB.13.0005.4
Cód. Original	350.322.71.30

Eixo Traseiro



Pino Mola

Cód. Bradipar	FO.13.1901.4
Cód. Original	n/a



Pino Mola 110 mm

Cód. Bradipar	FO.13.2501.4
Cód. Original	n/a



Pino Mola 158 mm

Cód. Bradipar	FO.13.2502.4
Cód. Original	TJG411173



Pino Mola 170 mm

Cód. Bradipar	FO.13.2503.4
Cód. Original	TJG411175



**Pino Mola Com Fresa
(30x136mm)**

Cód. Bradipar	MB.13.3001.4
Cód. Original	345.325.70.30



**Pino Mola Com Fresa
(25x117mm)**

Cód. Bradipar	MB.13.2504.4
Cód. Original	308.325.71.74



**Pino Mola Com Fresa
(30x146mm)**

Cód. Bradipar	MB.13.3002.4
Cód. Original	389.325.02.30



**Pino Mola Sem Fresa
(30x136mm)**

Cód. Bradipar	MB.13.0006.4
Cód. Original	345.325.70.30



**Pino Mola Sem Fresa
(30x146mm)**

Cód. Bradipar	MB.13.0003.4
Cód. Original	389.325.02.30



**Pino Mola Sem Fresa
(25x117mm)**

Cód. Bradipar	MB.13.0004.4
Cód. Original	308.325.71.74

Freio



**Kit Pino Sapata FR.
(30x90 mm)**

Cód. Bradipar	MB.98.0008.6
Cód. Original	346.421.11.74



**KIT Rolete c/ Bucha de Bronze
Ø 23mm + Pino Sapata Freio**

Cód. Bradipar	MB.15.5202.8
Cód. Original	n/a



**Pino Forquilha
14 x 40 mm**

Cód. Bradipar	MB.12.0013.4
Cód. Original	001444.014216



**Pino Rolete Patim Freio Ar
Traseiro 19x70mm (Sapatinha)**

Cód. Bradipar	MB.12.0003.4
Cód. Original	658.423.02.74



**Pino Sapata (30x102mm)
c/ Chanfro Original c/ Tratam.**

Cód. Bradipar	MB.12.0001.4
Cód. Original	345.421.70.74-FF



**Rolete com Bucha de Bronze
Diam Interno Ø 23mm**

Cód. Bradipar	MB.15.5202.5
Cód. Original	n/a



Anel do ABS 3013340315

Cód. Bradipar	MB.03.0002.4
Cód. Original	301.334.03.15



Anel do ABS 3073340115

Cód. Bradipar	MB.03.0001.4
Cód. Original	307.334.01.15



Anel do ABS Roda Traseira

Cód. Bradipar	MB.03.0000.4
Cód. Original	695.356.06.15



**Rolete SAE 1020 Patim de Freio
18,86 x 32/35/38/41 mm**

32	Cód. Bradipar	FO.15.1932.4
32	Cód. Original	381.420.01.39
35	Cód. Bradipar	FO.15.1935.4
35	Cód. Original	381.420.02.39
38	Cód. Bradipar	FO.15.1938.4
38	Cód. Original	381.420.03.39
41	Cód. Bradipar	FO.15.1941.4
41	Cód. Original	381.420.04.39



**Rolete SAE 1045 Patim de Freio
18,86 x 32/35/38/41 mm**

32	Cód. Bradipar	VW.15.1932.4
32	Cód. Original	381.420.01.39
35	Cód. Bradipar	VW.15.1935.4
35	Cód. Original	381.420.02.39
38	Cód. Bradipar	VW.15.1938.4
38	Cód. Original	381.420.03.39
41	Cód. Bradipar	VW.15.1941.4
41	Cód. Original	381.420.04.39



**Bico Injetor
de Óleo 1**

Cód. Bradipar MB.10.0001.4
Cód. Original 427.180.00.43



**Bico Injetor
de Óleo 2**

Cód. Bradipar MB.10.0009.4
Cód. Original 352.180.01.43



**Bico Injetor
de Óleo 3**

Cód. Bradipar MB.10.0003.4
Cód. Original 457.180.14.43



**Bico Injetor
de Óleo 4**

Cód. Bradipar MB.10.0004.4
Cód. Original 460.180.00.43



**Bico Injetor
de Óleo 5**

Cód. Bradipar MB.10.0005.4
Cód. Original 460.180.04.43
460.180.08.43



**Bico Injetor
de Óleo 6**

Cód. Bradipar MB.10.0000.4
Cód. Original 407.180.06.84



**Bico Injetor
de Óleo 7**

Cód. Bradipar MB.10.0007.4
Cód. Original 460.180.03.43



**Bico Injetor
de Óleo 8**

Cód. Bradipar MB.10.0008.4
Cód. Original 906.180.05.43



**Bico Injetor
de Óleo 11**

Cód. Bradipar MB.10.0011.4
Cód. Original 611.180.00.43

Motor



**Bico Injetor
de Óleo 12**

Cód. Bradipar	MB.10.0012.4
Cód. Original	457.180.09.43 457.180.20.43



**Pino Esférico
Freio Motor**

Cód. Bradipar	MB.12.0006.4
Cód. Original	442.991.52.15



**Cano Retorno
Óleo Cabeçote**

Cód. Bradipar	MB.09.0002.4
Cód. Original	343.070.00.35



**Cano Retorno Óleo
Cabeçote Original**

Cód. Bradipar	MB.09.0000.4
Cód. Original	344.070.00.35



**Conjunto Tubulação
Intercooler**

Cód. Bradipar	MB.09.0001.4
Cód. Original	476.200.01.58



**Jogo Pressionador
Cx. Câmbio
VT/VTO2214
2514/2814B – VOLVO**

Cód. Bradipar	VO.20.0870.6
Cód. Original	1521870



**Jogo Pressionador
Cx. Câmbio
ZF 5S400
6S/6AS 1010**

Cód. Bradipar	ZF.20.0081.6
Cód. Original	0732042510 1317304081



**Jogo Pressionador
Cx. Câmbio
ZF S5-680
8S-1350/16S-1650**

Cód. Bradipar	ZF.20.0400.6
Cód. Original	2t0311580 1297198400



**Jogo Pressionador Cx. Câmbio
GRS01/R880/GRH880/GR900
GRH900/GRS890/GRS900
GRSH900 - SCANIA**

Cód. Bradipar	SC.20.0098.6
Cód. Original	369910 369911 374334



**Jogo Pressionador
Cx. Câmbio SR1400/SR1700
SR1900/SR2000/SR2400
SRO2000/SRO2400**

Cód. Bradipar	VO.20.0983.6
Cód. Original	1653983 1653901



**Jogo Pressionador Cx. Câmbio
VT2014/2214B/2412B
VTO2514/2514B
2814B/A – VOLVO**

Cód. Bradipar	VO.20.0116.6
Cód. Original	20804800 8171413



**Jogo Pressionador
Cx. Câmbio
ZF 16S112/16S130
16S160/16SS190**

Cód. Bradipar	ZF.20.0402.6
Cód. Original	1295198402



**Jogo Pressionador
Cx. Câmbio ZF S5420
S542/S5420SSO
5S580TO**

Cód. Bradipar	ZF.20.0412.6
Cód. Original	1307198412



**Jogo Pressionador Cx. Câmbio
R1000/R1400/R1700
SR1400/SR1700/SR2000
SR2400/SRO2000 – VOLVO**

Cód. Bradipar	VO.20.0902.6
Cód. Original	1669260 1653902

Câmbio



**Jogo Pressionador
Reparo Sincronizadores
Caixa Câmbio
ZF G60/85**

Cód. Bradipar	MB.20.0150.6
Cód. Original	0073301150 0073301151



**Kit Lamela
Anel Sincronizado 1M, 2M
FSO4305/FSO4405/FSO4505**

Cód. Bradipar	EA.20.0230.6
Cód. Original	CINPAL 05350049 EATON 3344230



**Kit Lamela
Anel Sincronizado 3, 4 e 5
FSO4305**

Cód. Bradipar	EA.20.0229.6
Cód. Original	05350048 3344229



**Kit Pino Interruptor
Posição Neutra 1620/1622
1218/1725/1417/1418
1722/518/G**

Cód. Bradipar	MB.20.0674.6
Cód. Original	A9702650674



**Kit Trava
Caixa Câmbio EATON 240
260FFORDGM**

Cód. Bradipar	EA.20.0433.6
Cód. Original	3342433



**Kit Trava Caixa Câmbio
EATON Fs5306 FS6206 Fs6306
VOLVO Vm17 Vm23
MB 1621 1721 2318 2418**

Cód. Bradipar	EA.20.0046.6
Cód. Original	05.35.0046



**Kit Trava Caixa Câmbio
EATON FSO4305/FSO4405**

Cód. Bradipar	EA.20.0044.6
Cód. Original	05.35.1044



**Kit Trava Caixa Câmbio
FS-2305/240F/240V**

Cód. Bradipar	EA.20.0074.6
Cód. Original	05.35.0074



**Kit Trava Caixa Câmbio
Fs5005/5205**

Cód. Bradipar	EA.20.0045.6
Cód. Original	bh1x7k059ca

Câmbio



Reparo Trambulador Caixa Câmbio AXOR CÂMBIO G210 G240 COMPLETO

Cód. Bradipar MB.20.0746.6

Cód. Original 9452680746



Reparo Trambulador Caixa Câmbio AXOR CÂMBIO G210 G240 PARCIAL

Cód. Bradipar MB.20.0474.6

Cód. Original 9452680474



Reparo Trambulador Caixa Câmbio ZF 5S400 6S/6AS 1010

Cód. Bradipar ZF.20.0082.6

Cód. Original 1317304081



Pino Guia Seletora Caixa Câmbio

Cód. Bradipar SC.12.0013.4

Cód. Original 1.740.439

Imagem Freepik





BRADIPAR

Brazilian Diesel Parts

www.bradipar.com.br
vendas@bradipar.com.br